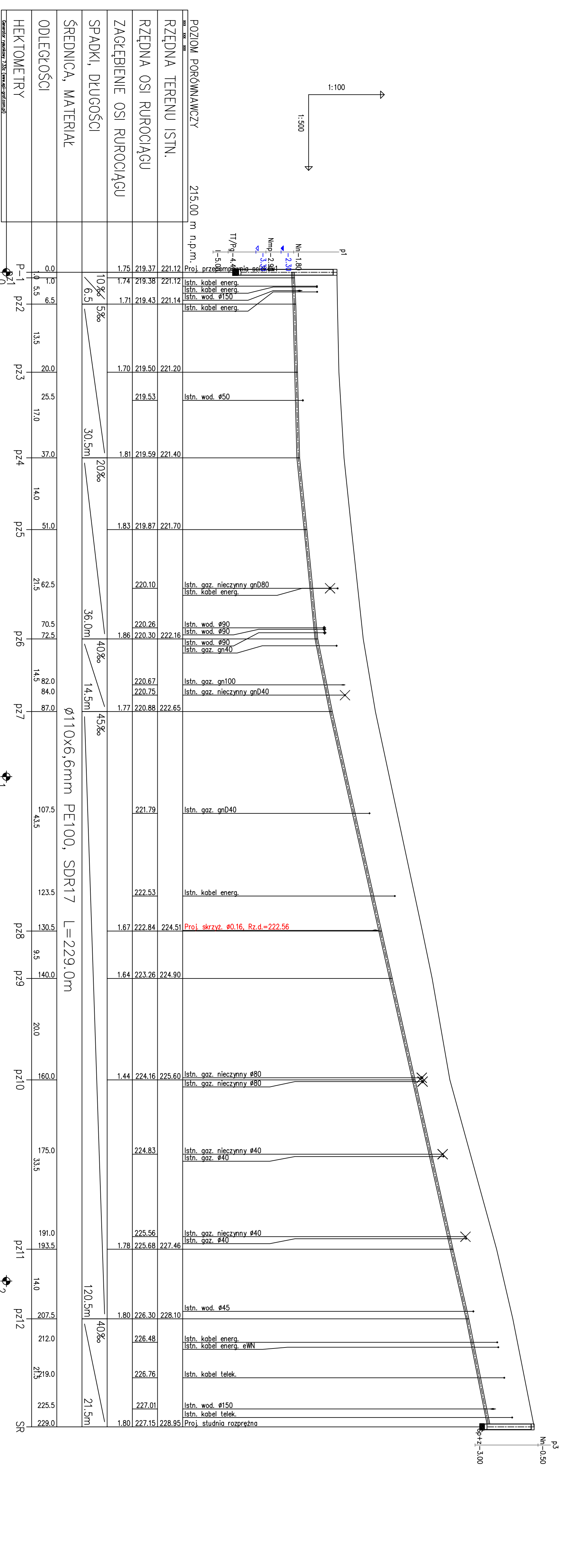


Roboty ziemne wykonane koparką podsiębierną z odwołaniem
 Wykop o ścianach pion., zabezp. bokami szalunkowymi
 Podłoga pod rurociąg – piasek zagęszczony gr. 10 cm
 Nad rurą obsypka płaskowa gr. 30 cm ułożona warstwami



POZIOM PORÓWNAWCZY	215,00 m n.p.m.
RZĘDNA TERENU ISTN.	221,12
RZĘDNA OSI RUROCIĄGU	219,37
ZAGŁĘBIENIE OSI RUROCIĄGU	1,75
SPADKI, DŁUGOŚCI	10‰ / 5‰
ŚREDNICA, MATERIAŁ	Ø110x6,6mm PE100, SDR17
ODLEGŁOŚCI	0,0 - 229,0
HEKTOMETRY	P-1 pz2, pz3, pz4, pz5, pz6, pz7, pz8, pz9, pz10, pz11, pz12, SR

UWAGA 1

- Podane na profilach lokalizacja i rzędne istniejącego uzbrojenia są orientacyjne i nie mogą być podstawą do prowadzenia robót ziemnych. Podczas realizacji każdorazowo należy wykonać przekopy kontrolne w celu ustalenia faktycznego położenia przewodów.
- Wykonawca robót budowlanych zobowiązany jest do ochrony znajdujących się na terenie inwestycji stałych punktów osnowy geodezyjnej i ponosi pełną odpowiedzialność za ich zniszczenie, usunięcie lub przemieszczenie.
- W rejonie istniejącego uzbrojenia prace prowadzić ręcznie z zachowaniem szczególnej ostrożności pod nadzorem właściciela sieci.
- W przypadku skrzyżowań z istniejącymi kablami energetycznymi i telefontycznymi, kable należy zabezpieczyć poprzez założenie na nie rur osłonowych zgodnie z obowiązującymi normami

PUH Adam Kochmaniewicz U.L. NIEPODLEGŁOŚCI 12 48-250 GŁOGÓWEK		Nazwa i adres obiektu budowlanego: Budowa sieci kanalizacji sanitarnej w ulicy Miraszewskiego w Paczkowie	
Przedmiot rysunku:	Skala:	OPOLSKIE	branża
PROFIL PODLUZNY RUROCIĄGU TŁOCZĄCEGO KANALIZACJI SANITARNEJ	1:100/500	Projektant	SANTARNA
Studium dokamieniącej:	Specjalność inżynierska:	mgr inż. Adam Kochmaniewicz	
PB, PW	Specjalność inżynierska:	mgr inż. Anna Michalek	
Rok opracowania:	Specjalność inżynierska:	śledzi wod-kan	25/99/0p
2018			3